



bimOPENtour 2026

L'iniziativa itinerante di IBIMI buildingSMART Italia



Chi siamo

Fondata nel 2015, IBIMI è l'**unica Associazione BIM riconosciuta dal MIMIT** ai sensi della Legge 4/2013.

Dal 2018, IBIMI è il **capitolo italiano di buildingSMART International**, l'ente mondiale che guida la trasformazione digitale del settore edile, impegnandosi a fornire miglioramenti attraverso la creazione e l'adozione di standard e soluzioni internazionali aperte all'intero ecosistema del settore delle costruzioni.

Con **oltre 270 Soci**, IBIMI riunisce studi di progettazione, studi professionali, ma anche grandi committenze, istituti di formazione e ricerca e software house.

Ad oggi, l'Associazione è uno **spazio unico di scambio e dialogo** in cui ognuno condivide la propria esperienza, contribuendo alla crescita collettiva e allo sviluppo di best practices che rispondono alle sfide attuali del mercato e della tecnologia.

Il format

Il bimOPENtour è un'**iniziativa itinerante di IBIMI buildingSMART Italia**, concepita con l'obiettivo di rafforzare in modo capillare la presenza dell'Associazione sul territorio, instaurando un dialogo diretto con le realtà locali.

Allo stesso tempo, rappresenta un'opportunità di **formazione** e, più in generale, di approfondimento di temi di interesse per il territorio.

L'iniziativa tiene conto delle peculiarità dei diversi realtà locali, garantendo che le attività proposte siano pertinenti e utili per le comunità coinvolte.

Contenuti

Evento della **durata minima di due ore**, articolato in:

- intervento di un rappresentante di IBIMI buildingSMART Italia per presentare mission vision e attività dell'Associazione;
- presentazione di uno o più casi di successo e/o di una linea guida rilevante;
- interventi di eventuali Sponsor;
- sessione Q&A con i partecipanti.

L'Associazione mette a disposizione il proprio know-how tecnico e le competenze dei propri esperti, garantendo **contenuti autorevoli, aggiornati e di reale interesse per il mercato.**

Sulla base di specifici accordi con il co-organizzatore, IBIMI buildingSMART Italia **può curare integralmente il panel del programma convegnistico** progettando, se necessario, un evento ad hoc in base ai temi indicati dal co-organizzatore.

Co-organizzatore

Al fine di garantire la piena riuscita dell'iniziativa sotto il profilo organizzativo, logistico e comunicativo, IBIMI buildingSMART Italia propone alle realtà del territorio (Ordini professionali, Enti, Soci e Associazioni) un **percorso strutturato di collaborazione**.

L'iniziativa è infatti concepita in modo **condiviso e partecipato**, pensato per valorizzare il contributo di tutti i soggetti coinvolti e favorire una costruzione collettiva dei contenuti e delle attività, attraverso un **coinvolgimento attivo e continuativo** nello sviluppo, nella realizzazione e nella promozione.

Logistica

LOCATION

La scelta della sede ospitante il convegno è a cura del co-organizzatore, che individua **spazi adeguati** per lo svolgimento dell'evento, tenendo in considerazione accessibilità, capienza minima consigliata (50 partecipanti) e disponibilità di sistemi audio e video.

DATA

La data del convegno, programmata **in giorni infrasettimanali dal lunedì al giovedì**, viene concordata con congruo anticipo al fine di garantire la piena disponibilità di tutti i relatori coinvolti e consentire una pianificazione efficace delle attività.

CATERING

Il servizio di catering per eventuali coffee break e/o lunch è **opzionale** e sarà definito in base al budget disponibile. La selezione del fornitore e la gestione dei relativi rapporti sono a cura del co-organizzatore.

Budget e Sponsor

In qualità di Associazione no-profit, IBIMI buildingSMART Italia richiede un **contributo economico finalizzato a coprire i costi legati all'organizzazione** e a garantire la piena sostenibilità dell'iniziativa. L'entità del contributo viene stabilita in base alle caratteristiche e alle dimensioni dell'evento, con un **importo di partenza pari a 500 euro**.

In funzione delle specificità, delle caratteristiche e delle esigenze di ciascuna tappa, IBIMI apre alla possibilità di **coinvolgere Sponsor interessati a fornire un contributo sia economico che tecnico** a supporto dell'iniziativa. A fronte di tale contributo, agli Sponsor viene garantita un'adeguata visibilità, nonché la possibilità di intervenire durante il convegno secondo modalità e tempi concordati.

Iscrizione e rilascio crediti formativi

CREDITI FORMATIVI PROFESSIONALI

IBIMI buildingSMART Italia non rilascia crediti formativi professionali; tuttavia, eventuali richieste possono essere inoltrate direttamente dal co-organizzatore agli Ordini o ai Collegi professionali che si intendono coinvolgere.

I rapporti relativi alle **richieste di crediti, alle richieste di patrocinio e ad altre attività correlate** sono gestiti dal co-organizzatore.

GESTIONE ISCRIZIONI

Su richiesta, IBIMI buildingSMART Italia mette a disposizione sul proprio sito web un **modulo di registrazione** per l'accreditamento dei partecipanti. L'elenco degli iscritti sarà condiviso con il co-organizzatore e, previo consenso espresso dei partecipanti, anche con gli eventuali Sponsor.

Comunicazione

PROMOZIONE EVENTO

Il co-organizzatore si impegna a utilizzare i propri canali per garantire la massima visibilità all'evento. IBIMI buildingSMART Italia **supporta la promozione** tramite post sui propri canali social, un articolo dedicato sul sito web e la newsletter mensile.

La comunicazione diretta con i partecipanti e la gestione della loro effettiva partecipazione rimangono invece **responsabilità del co-organizzatore**, che avrà dunque un ruolo determinante nel garantire la buona riuscita dell'evento.

LOGHI E LOCANDINA

La locandina dell'evento potrà essere realizzata sul **template grafico di IBIMI buildingSMART Italia oppure definita con una veste grafica dedicata**, concordata in base alle specificità dell'iniziativa e alle esigenze del co-organizzatore.

I **loghi** dei soggetti coinvolti saranno inseriti secondo modalità e accordi preventivamente stabiliti.

AMBITO	IBIMI	CO-ORGANIZZATORE	DESCRIZIONE SINTETICA ED OPERATIVA
LOCATION	Supporto consulenziale	Responsabilità principale	Il co-organizzatore individua e mette a disposizione la sede dell'evento, garantendo adeguata capienza, accessibilità e dotazioni tecniche. IBIMI fornisce supporto nella verifica dell'idoneità rispetto al format.
DATE	Coordinamento	Coordinamento	Le date vengono concordate con anticipo tra le parti, tenendo conto delle esigenze organizzative e della disponibilità dei relatori coinvolti.
CATERING	Nessuna gestione diretta	Responsabilità principale	Il servizio di catering è opzionale ed è interamente gestito dal co-organizzatore, inclusa la scelta del fornitore e il coordinamento operativo.
RILASCIO CFP E RAPPORTO CON ENTI TERRITORIALI	Nessuna gestione diretta	Responsabilità principale	Il co-organizzatore cura i rapporti con Ordini e Collegi professionali locali, incluse eventuali richieste di patrocinio e crediti formativi.
BUDGET	Definizione contributo in base a caratteristiche e specificità dell'evento	Contributo economico	IBIMI definisce il contributo economico necessario per garantire la sostenibilità dell'iniziativa cercando di coinvolgere, quando possibile, eventuali Sponsor. Il co-organizzatore contribuisce secondo gli accordi stabiliti.

AMBITO	IBIMI	CO-ORGANIZZATORE	DESCRIZIONE SINTETICA ED OPERATIVA
PROMOZIONE E COMUNICAZIONE	Supporto	Responsabilità principale	Il co-organizzatore attiva i canali locali e gestisce la comunicazione diretta con i partecipanti. IBIMI supporta la comunicazione e la promozione dell'evento tramite i propri canali.
DEFINIZIONE PROGRAMMA	Coordinamento e contributo	Coordinamento e contributo	IBIMI garantisce contenuti, relatori e qualità scientifica del programma; il co-organizzatore può contribuire indicando temi di interesse territoriale.
GESTIONE ISCRIZIONI	Supporto	Responsabilità principale	Su richiesta, IBIMI fornisce un modulo di iscrizione online; il co-organizzatore gestisce il rapporto con i partecipanti e la loro presenza all'evento.
LOGHI E LOCANDINA	Coordinamento e/o supporto	Coordinamento e contributo	IBIMI coordina o supporta nell'impostazione della comunicazione visiva. Il co-organizzatore fornisce loghi e riferimenti degli Ordini/Enti coinvolti.

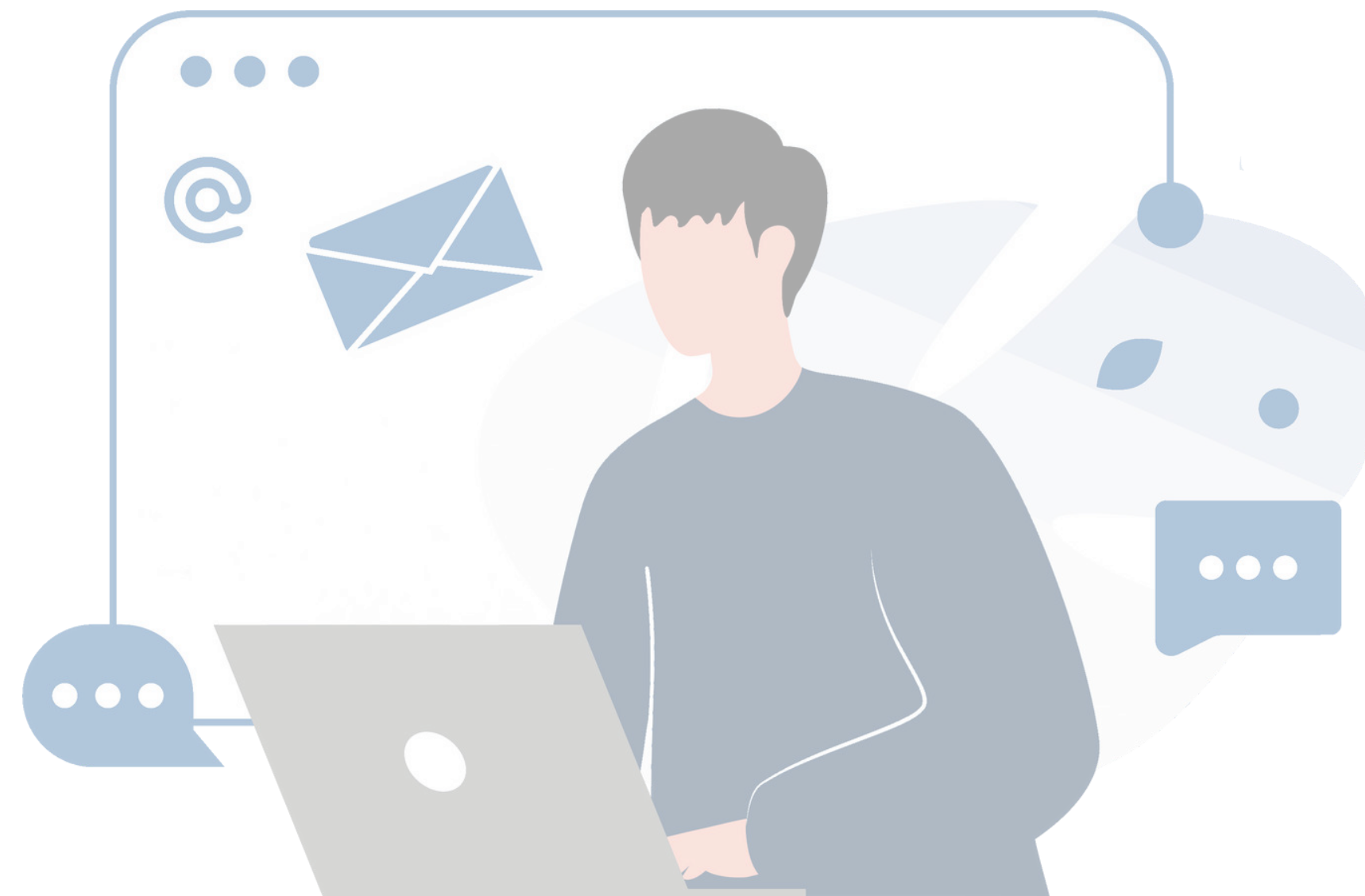
Perché sostenere l'iniziativa

Sostenere il bimOPENtour significa associare il proprio brand a **un'iniziativa ad alto valore strategico** promossa da IBIMI buildingSMART Italia, punto di riferimento nazionale per la digitalizzazione del settore delle costruzioni.

Il brand IBIMI buildingSMART Italia rappresenta inoltre un importante **driver di posizionamento**, capace di aumentare la credibilità, la rilevanza e l'attrattività del convegno presso professionisti, imprese, istituzioni e stakeholder qualificati.

Unisciti al bimOPENTour: informati, sostieni l'iniziativa e porta nella tua città un **evento che genera valore, visibilità e connessioni** per l'intero ecosistema delle costruzioni.

Scrivici a **comunicazione@ibimi.it**





Sede Legale:
Via dei Gelsomini, 8 | 00061 Anguillara Sabazia (RM)

Sede Operativa:
Via del Colosseo, 62 | 00184 Roma

www.ibimi.it
www.buildingsmartitalia.org

