



buildingSMART®

Italy

7^a CONFERENZA NAZIONALE

OpenBIM® NextGen:

visioni e soluzioni
per il BIM del futuro



Network



Hands-On
Workshop



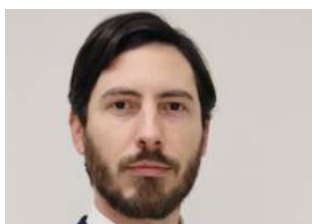
Marketplace



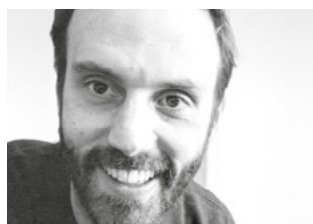
Keynote

ROMA **21** 20**24**
MARZO

RELATORI



Lorenzo Nissim
IBIMI buildingSMART



Paolo Borin
Consigliere IBIMI - Università di Brescia



Mauro Coletto
SierraSoft



Marlon Boshi
Graphisoft



Stefano Toparini
Autodesk



Andrea Ferrara
Consigliere IBIMI - Musa Progetti



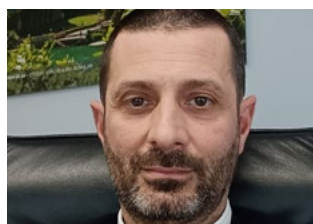
Alessandro Michelozzi
FINSO, Fincantieri



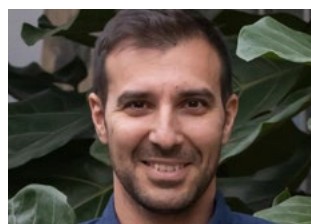
Silvia Lintas
FINSO, Fincantieri



Giulio Brotini
Dassault



Enrico Fusco
INVITALIA



Fabrizio Bassetta
Mario Cucinella Architects



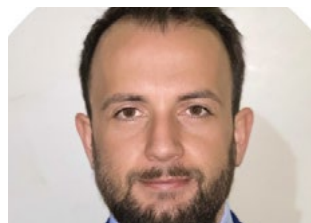
Vincenzo Panasiti
IBIMI buildingSMART



Emiliano Capasso
ACPV ARCHITECTS



Rodrigo Bortolini
CSPFea



Dorian Gazulli
Lombardi Ingegneria srl



Francesco Pinelli
Systra SWS



Giorgio Cimino
Systra SWS



Riccardo Pagani
Consigliere IBIMI - BIMon



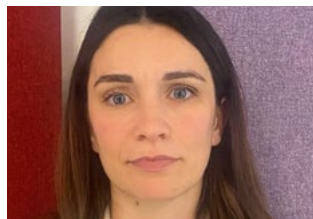
Daniele Calderoni Parronchi
RINA



Marco Meroni
Spektra



Umberto Piezzo
2Dto6D



Silvia Bertolotti
Accenture

PROGRAMMA

9:30-11:00 **Keynote**

Un viaggio nel futuro dell'AEC, che parte da un'esplorazione delle nuove frontiere del BIM per illustrare come l'integrazione di approcci innovativi possa trasformare radicalmente il modo di lavorare, offrendo una panoramica approfondita delle soluzioni più visionarie e avanzate che stanno plasmando il settore.

Visioni e soluzioni per il BIM del futuro. **Lorenzo Nissim, IBIMI buildingSMART**

Il valore tecnico e operativo di un ecosistema di standard connessi. **Paolo Borin, Consigliere IBIMI - Università di Brescia**

Implementazione degli Standard IDS e bSDD nella Progettazione Infrastrutturale. **Mauro Coletto, SierraSoft**

Shape The World. **Marlon Boshi, Graphisoft**

L'evoluzione del BIM: promuovere l'innovazione attraverso l'interoperabilità. **Stefano Toparini, Autodesk**

Coffee break

11:30-13:00 **Conto alla rovescia al 01/01/25: a che punto siamo?**

Le nuove disposizioni normative hanno messo in luce sfide e opportunità che derivano dalla loro applicazione nella pratica quotidiana. Con l'intento di favorire una discussione aperta e costruttiva, in questa sessione condivideremo autorevoli punti di vista sulla necessità di adattarsi ai nuovi standard e sulle best practice per metterli in atto.

Stazioni Appaltanti e BIM. Linee di indirizzo ed obblighi normativi. **Andrea Ferrara, Consigliere IBIMI - Musa Progetti**

BIM nell'esperienza del Construction Management. **Alessandro Michelozzi e Silvia Lintas, FINSO, Fincantieri**

Virtual Twin Experience - The New approach to openBIM. **Giulio Brotini, Dassault**

BIM e stazioni appaltanti: l'approccio di Invitalia. **Enrico Fusco, INVITALIA**

Il ruolo chiave della politica nel futuro delle costruzioni: un confronto con l'**On. Massimo Milani, Segretario VIII Commissione Ambiente, Territori, Lavori Pubblici - Camera dei Deputati**.

Photo call: foto di gruppo di tutti i partecipanti alla Conferenza.

Lunch break

14:00-15:30 **Dalla teoria alla pratica dell'interoperabilità: proposte e soluzioni per una collaborazione efficace**

Non solo concetto teorico: l'interoperabilità è una pratica tangibile, in grado di facilitare una collaborazione efficace. Soluzioni innovative, approcci chiave e casi studio forniranno una guida dettagliata per implementare strategie di interoperabilità che traducano efficacemente la teoria in azione

OpenBIM, niente più scuse per non essere 'buildingSMART'. **Fabrizio Bassetta, Mario Cucinella Architects**

Open Data for openBIM. **Vincenzo Panasiti ed Emiliano Capasso, ACPV ARCHITECTS Antonio Citterio Patricia Viel**

InfraBIM challenges per ponti e viadotti: casi concreti di soluzioni per la manutenzione, ispezione e calcolo strutturale. **Rodrigo Bortolini, CSPFea**

Infrastrutture digitali: Sviluppo BIM nella Progettazione Ferroviaria. **Dorian Gazulli, Lombardi Ingegneria srl**

Interoperability and open formats: use cases and tools on large infrastructure projects. **Francesco Pinelli e Giorgio Cimino, Systra SWS**

Coffee break

16:00-17:30 **Sinergie Digitali. Esplorando l'Integrazione avanzata tra BIM e Tecnologie Innovative nella Costruzione**

La sessione si focalizza sull'importante connubio tra BIM e Nuove Tecnologie, mirando a fornire una prospettiva approfondita sulle ultime tendenze e sviluppi, per affrontare le sfide e capitalizzare sulle opportunità nell'evoluzione del settore.

Costruendo il Futuro: Innovazione Digitale e Sinergie Tecnologiche nel settore delle costruzioni. **Riccardo Pagani, Consigliere IBIMI - BIMon**

Sinergie digitali tra BIM, innovazioni e nuove tecnologie. **Daniele Calderoni Parronchi, RINA**

Il workflow applicato alle infrastrutture. Soluzioni, esperienze e sviluppi. **Marco MERONI, Spektra**

Cantiere Digitale: come il BIM sta ridisegnando il futuro delle PMI nelle costruzioni. **Umberto Piezzo, 2Dto6D**

BIM CONTROL TOWER: Il BIM come strumento di gestione e controllo per le Stazioni Appaltanti. **Silvia Bertolotti, Accenture**



www.ibimi.it | www.buildingsmartitalia.org



PLATINUM SPONSOR



GOLD SPONSOR



SILVER SPONSOR



BRONZE SPONSOR



EVENTI PARTNER



PATROCINI ISTITUZIONALI

