



buildingSMART®
Italy

7^a CONFERENZA NAZIONALE

OpenBIM® NextGen:

visioni e soluzioni
per il BIM del futuro



Network



Hands-On
Workshop



Marketplace



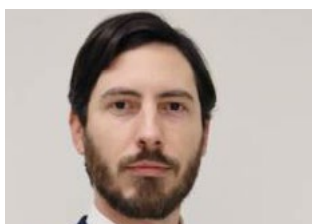
Keynote

ROMA **21** 20**24**
MARZO

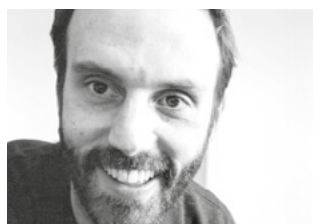
SOMMARIO

RELATORI	3
PROGRAMMA	4
SALUTI DEL PRESIDENTE	5
PROGRAMMA SVILUPPO STANDARD	7
PROGRAMMA PROFESSIONE	9
MANIFESTO PER L'OPENBIM®	11
FORUM CAPITOLI EUROPEI buildingSMART International	13
MENZIONI D'ONORE	15
2023 IN PILLOLE	17
SOCI COLLETTIVI	20
SOCI INDIVIDUALI	22
COME ASSOCIARSI	25

RELATORI



Lorenzo Nissim
IBIMI buildingSMART



Paolo Borin
Consigliere IBIMI - Università di Brescia



Mauro Coletto
SierraSoft



Marlon Boshi
Graphisoft



Stefano Toparini
Autodesk



Andrea Ferrara
Consigliere IBIMI - Musa Progetti



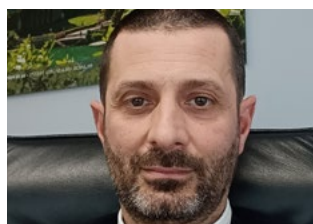
Alessandro Michelozzi
FINSO, Fincantieri



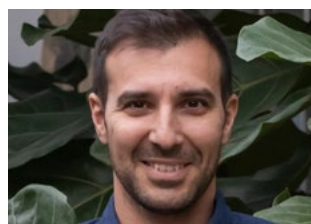
Silvia Lintas
FINSO, Fincantieri



Giulio Brotini
Dassault



Enrico Fusco
INVITALIA



Fabrizio Bassetta
Mario Cucinella Architects



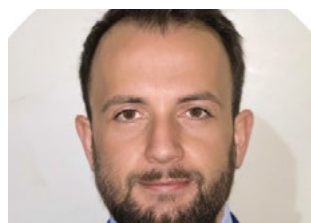
Vincenzo Panasiti
IBIMI buildingSMART



Emiliano Capasso
ACPV ARCHITECTS



Rodrigo Bortolini
CSPFea



Dorian Gazulli
Lombardi Ingegneria srl



Francesco Pinelli
Systra SWS



Giorgio Cimino
Systra SWS



Riccardo Pagani
Consigliere IBIMI - BIMon



Daniele Calderoni Parronchi
RINA



Marco Meroni
Spektra



Umberto Piezzo
2Dto6D



Silvia Bertolotti
Accenture

PROGRAMMA

9:30-11:00 **Keynote**

Un viaggio nel futuro dell'AEC, che parte da un'esplorazione delle nuove frontiere del BIM per illustrare come l'integrazione di approcci innovativi possa trasformare radicalmente il modo di lavorare, offrendo una panoramica approfondita delle soluzioni più visionarie e avanzate che stanno plasmando il settore.

Visioni e soluzioni per il BIM del futuro. **Lorenzo Nissim, IBIMI buildingSMART**

Il valore tecnico e operativo di un ecosistema di standard connessi. **Paolo Borin, Consigliere IBIMI - Università di Brescia**

Implementazione degli Standard IDS e bSDD nella Progettazione Infrastrutturale. **Mauro Coletto, SierraSoft**

Shape The World. **Marlon Boshi, Graphisoft**

L'evoluzione del BIM: promuovere l'innovazione attraverso l'interoperabilità. **Stefano Toparini, Autodesk**

Coffee break

11:30-13:00 **Conto alla rovescia al 01/01/25: a che punto siamo?**

Le nuove disposizioni normative hanno messo in luce sfide e opportunità che derivano dalla loro applicazione nella pratica quotidiana. Con l'intento di favorire una discussione aperta e costruttiva, in questa sessione condivideremo autorevoli punti di vista sulla necessità di adattarsi ai nuovi standard e sulle best practice per metterli in atto.

Stazioni Appaltanti e BIM. Linee di indirizzo ed obblighi normativi. **Andrea Ferrara, Consigliere IBIMI - Musa Progetti**

BIM nell'esperienza del Construction Management. **Alessandro Michelozzi e Silvia Lintas, FINSO, Fincantieri**

Virtual Twin Experience - The New approach to openBIM. **Giulio Brotini, Dassault**

BIM e stazioni appaltanti: l'approccio di Invitalia. **Enrico Fusco, INVITALIA**

Il ruolo chiave della politica nel futuro delle costruzioni: un confronto con l'**On. Massimo Milani, Segretario VIII Commissione Ambiente, Territori, Lavori Pubblici - Camera dei Deputati**.

Photo call: foto di gruppo di tutti i partecipanti alla Conferenza.

Lunch break

14:00-15:30 **Dalla teoria alla pratica dell'interoperabilità: proposte e soluzioni per una collaborazione efficace**

Non solo concetto teorico: l'interoperabilità è una pratica tangibile, in grado di facilitare una collaborazione efficace. Soluzioni innovative, approcci chiave e casi studio forniranno una guida dettagliata per implementare strategie di interoperabilità che traducano efficacemente la teoria in azione

OpenBIM, niente più scuse per non essere 'buildingSMART'. **Fabrizio Bassetta, Mario Cucinella Architects**

Open Data for openBIM. **Vincenzo Panasiti ed Emiliano Capasso, ACPV ARCHITECTS Antonio Citterio Patricia Viel**

InfraBIM challenges per ponti e viadotti: casi concreti di soluzioni per la manutenzione, ispezione e calcolo strutturale. **Rodrigo Bortolini, CSPFea**

Infrastrutture digitali: Sviluppo BIM nella Progettazione Ferroviaria. **Dorian Gazulli, Lombardi Ingegneria srl**

Interoperability and open formats: use cases and tools on large infrastructure projects. **Francesco Pinelli e Giorgio Cimino, Systra SWS**

Coffee break

16:00-17:30 **Sinergie Digitali. Esplorando l'Integrazione avanzata tra BIM e Tecnologie Innovative nella Costruzione**

La sessione si focalizza sull'importante connubio tra BIM e Nuove Tecnologie, mirando a fornire una prospettiva approfondita sulle ultime tendenze e sviluppi, per affrontare le sfide e capitalizzare sulle opportunità nell'evoluzione del settore.

Costruendo il Futuro: Innovazione Digitale e Sinergie Tecnologiche nel settore delle costruzioni. **Riccardo Pagani, Consigliere IBIMI - BIMon**

Sinergie digitali tra BIM, innovazioni e nuove tecnologie. **Daniele Calderoni Parronchi, RINA**

Il workflow applicato alle infrastrutture. Soluzioni, esperienze e sviluppi. **Marco MERONI, Spektra**

Cantiere Digitale: come il BIM sta ridisegnando il futuro delle PMI nelle costruzioni. **Umberto Piezzo, 2Dto6D**

BIM CONTROL TOWER: Il BIM come strumento di gestione e controllo per le Stazioni Appaltanti. **Silvia Bertolotti, Accenture**

SALUTI DEL PRESIDENTE

Carissimi Soci di IBIMI buildingSMART,

È con grande piacere che mi rivolgo a voi per celebrare il continuo impegno e la straordinaria partecipazione di tutti voi alle attività dell'associazione. Sono fiero di poter condividere i risultati eccezionali che insieme abbiamo raggiunto nel corso degli ultimi mesi.

La vostra dedizione e il vostro contributo sono stati fondamentali per il successo delle iniziative di IBIMI buildingSMART. La qualità dei risultati prodotti è stata sorprendente, dimostrando il talento e l'esperienza che ognuno di voi porta all'interno della nostra comunità.

Siamo ora in una fase eccitante di crescita e sviluppo. L'obbligo normativo è alle porte. L'associazione si sta strutturando per aumentare il numero di gruppi di lavoro e pubblicazioni, offrendo così un maggiore accesso a risorse e conoscenze preziose per tutto il settore. Questo impegno ci consentirà di essere all'avanguardia nel fornire i riferimenti standard che il mercato richiederà sempre più in futuro.

Inoltre, sono felice di annunciare che, dopo anni di duro lavoro e preparazione, siamo finalmente pronti ad offrire un percorso di qualifica completo ai professionisti del settore. Questa iniziativa risponde direttamente alle crescenti esigenze del mercato, che richiede professionisti sempre più preparati e competenti sull'OpenBIM.

Vi invito tutti a continuare con il vostro supporto e il vostro entusiasmo, poiché siamo solo all'inizio di un percorso emozionante. La nostra missione di promuovere l'innovazione, la collaborazione e l'eccellenza nel settore delle costruzioni è più forte che mai, e insieme possiamo raggiungere i traguardi di un settore integrato, digitale e sostenibile.

Grazie di cuore per il vostro impegno e la vostra passione. Siamo davvero fortunati ad avere una comunità così straordinaria di professionisti al nostro fianco.

Con i migliori saluti,

Lorenzo Nissim
Presidente IBIMI-bS italia





ARCHICAD COLLABORATE

Accedi a tutte le funzionalità di Archicad a un prezzo ridotto e per il tempo che decidi tu.

Hai un picco di lavoro e ti serve una nuova postazione?

Vuoi testare Archicad prima di decidere se acquistarlo?

Scegli la licenza in abbonamento che puoi attivare e disdire quando vuoi.

Con Archicad Collaborate hai sempre inclusi:

- L'ultima versione di Archicad
- BIMcloud SaaS e BIMx
- Assistenza Tecnica telefonica dedicata
- Risorse Archicad come oggetti BIM e tutorial

OTTIENI LA LICENZA

PROGRAMMA SVILUPPO STANDARD

In IBIMI, crediamo che uno sviluppo standardizzato sia la chiave per un settore delle costruzioni più efficiente, collaborativo e innovativo. Per questo, dedichiamo una particolare cura al Programma di Sviluppo Standard, per garantire che esistano modi chiari e trasparenti di lavorare, incoraggiando la partecipazione e la costruzione del consenso in tutta la nostra comunità.

Nel corso del 2023 la *governance* del programma di sviluppo Standard è stata ripensata per offrire una risposta più tempestiva e mirata alle esigenze in continua evoluzione del settore delle costruzioni, ed in armonia con quanto avviene in buildingSMART International: con l'istituzione di un Comitato Tecnico Scientifico e l'organizzazione in [Domini e Gruppi di Lavoro](#), IBIMI garantisce una solida struttura decisionale per affrontare le sfide emergenti con competenza. Grazie a questa struttura articolata, siamo in grado di affrontare con precisione le esigenze specifiche del settore, assicurandoci che siano rappresentate le esigenze di ogni comparto.

Ogni Dominio è guidato da una Commissione di esperti professionisti del settore, composta da soci IBIMI buildingSMART che, in armonia con la mission e la vision dell'associazione, impostano una roadmap di medio/lungo termine e supervisionano i progetti sviluppati dai vari gruppi di lavoro attivi all'interno del Dominio di competenza.

Riconosciamo infatti che l'efficacia risiede nell'operatività: affidiamo pertanto la nostra azione concreta a Gruppi Di Lavoro specifici, incaricati di affrontare in modo mirato ed efficace le esigenze di sviluppo del mercato. All'interno dei gruppi si progredisce insieme: contribuendo, ascoltando, apprendendo e rispondendo con tempestività.

Le attività dei Gruppi Di Lavoro terminano con la [pubblicazione di deliverable](#), che sono gratuitamente e liberamente accessibili a tutti gli stakeholder dell'industria, e che costituiscono il contributo del capitolo italiano allo "Standard and Services Program" di buildingSMART International.

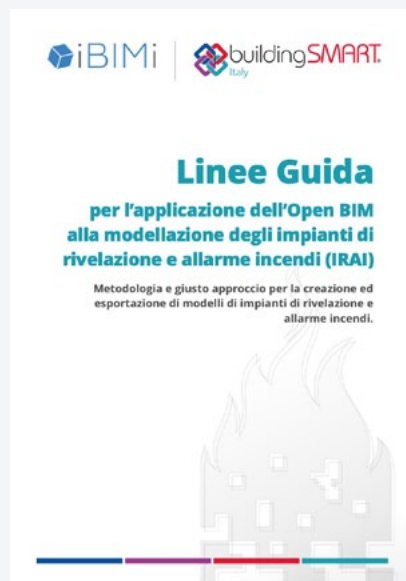
Per maggiori informazioni

ULTIME PUBBLICAZIONI



Guida all'IFC per il progetto strutturale degli edifici

[↓ DOWNLOAD](#)



OpenBIM per la modellazione degli IRAI

[↓ DOWNLOAD](#)

I dati aperti facilitano la collaborazione

Fattori chiave per un ecosistema AEC aperto



"La trasformazione digitale non è più semplicemente una scelta possibile, ma è diventata una vera e propria necessità per tutte le fasi della progettazione e della costruzione."

- Nicolas Mangon, Vicepresidente, AEC Strategy, Autodesk

Scopri come Autodesk garantisce
apertura e interoperabilità
nell'era della digitalizzazione.

PROGRAMMA PROFESSIONE

Il BIM è ancora troppo spesso considerato al pari di uno strumento software. La mancanza di una pianificazione adeguata, la scarsa qualità dei dati utilizzati, l'assenza di un approccio standardizzato e la scarsa collaborazione inficiano spesso il risultato finale di un progetto BIM.

La maggior parte di questi errori è imputabile alla mancanza di una preparazione adeguata, che fornisca non solo la capacità di utilizzare correttamente gli strumenti ma anche la comprensione dell'intero processo.

In IBIMI mettiamo al centro i professionisti, qualunque sia il loro livello di preparazione, per accompagnarli fin dai primi passi della loro formazione o per affiancarli nel loro percorso di crescita e aggiornamento professionale.

I corsi approvati da IBIMI buildingSMART ed erogati da una rete nazionale di enti di formazione, sono pensati per imparare a padroneggiare gli strumenti BIM in generale, ed openBIM in particolare, per acquisire dimestichezza con piattaforme interoperabili a mezzo di formati aperti non proprietari così come richiesto dal Nuovo Codice degli Appalti (d.lgs.26/2023). La struttura del Programma di Qualificazione Professionale buildingSMART è stata recentemente ripensata per offrire un portafoglio di offerte più completo e orientato all'utente. Il nuovo orientamento del Programma riflette la necessità di accompagnare il professionista, interessato a consolidare le conoscenze in ambito BIM, in un percorso graduale di acquisizione di nuove competenze necessarie per essere competitivi nel mercato del lavoro suddiviso in tre livelli:



Il primo livello **“Entry”** introduce concetti preliminari su standard aperti e openBIM in modo semplice, chiaro e diretto. È rivolto a professionisti e studenti che hanno poca o nessuna esperienza con il BIM. Questo Livello non rilascia attestazioni ma un badge di riconoscimento.

[attualmente disponibile in lingua inglese. La versione in italiano sarà disponibile entro il 2024]



Il secondo livello **“Fondamenti”** ha come scopo l'acquisizione dei concetti fondanti la metodologia openBIM. Ad oggi, oltre 15.000 professionisti hanno ottenuto la certificazione Fondamenti grazie ai 100 organismi di formazione che erogano corsi di preparazione all'esame.

Questo Livello rilascia attestazione e un badge di riconoscimento.



Il terzo livello **“Practitioner”** prevede la specializzazione verso un ruolo definito (openBIM Specialist, openBIM Coordinator, openBIM Manager, CDE Manager) e combina l'acquisizione delle competenze pratiche come l'utilizzo di software BIM ad un ulteriore

approfondimento sui concetti teorici. Il meccanismo di attestazione delle competenze professionali sviluppato da IBIMI congiuntamente a buildingSMART International, è articolato in più gradi specificatamente dedicati alle singole figure BIM individuate dalla UNI 11337-7 in conformità con quanto previsto dalla UNI PdR 78/2020. Questo Livello rilascia attestazione e un badge di riconoscimento.



LAVORARE IN BIM

TOPOGRAFIA

IDRAULICA

STRADE

FERROVIE



SOFTWARE BIM PER LA TOPOGRAFIA, LA PROGETTAZIONE DI INFRASTRUTTURE E LE COSTRUZIONI



SIERRASOFT SURVEY

[Software BIM per il calcolo e la compensazione di misure topografiche](#)

SierraSoft Survey è un software BIM per il calcolo e la compensazione di misure topografiche. Con SierraSoft Survey puoi gestire rilievi di qualsiasi dimensione realizzati con diversi tipi di strumentazione quali stazioni totali, GPS, laser scanner o droni.



SIERRASOFT LAND

[Software BIM per la modellazione 3D e l'analisi del territorio](#)

SierraSoft Land è un software BIM per la modellazione 3D e l'analisi del territorio. Le funzioni BIM di SierraSoft Land consentono di produrre, modificare, condividere e analizzare i modelli informativi topografici.



SIERRASOFT HYDRO

[Software BIM per la progettazione idraulica](#)

SierraSoft Hydro è un software BIM per la progettazione idraulica di vie d'acqua, canali, fossi, condotte, reti di condotte e pozzetti. Le funzioni BIM di SierraSoft Hydro consentono di produrre, modificare, condividere e analizzare i modelli informativi idraulici.



SIERRASOFT ROADS

[Software BIM per la progettazione di strade ed autostrade](#)

SierraSoft Roads è un software BIM per la progettazione di strade ed autostrade. Le funzioni BIM di SierraSoft Roads consentono di produrre, modificare, condividere e analizzare i modelli informativi stradali.



SIERRASOFT RAILS

[Software BIM per la progettazione di ferrovie](#)

SierraSoft Rails è un software BIM per la progettazione di ferrovie per la bassa e per l'alta velocità, a singolo o doppio binario. Le funzioni BIM di SierraSoft Rails consentono di produrre, modificare, condividere e analizzare i modelli informativi ferroviari.

MANIFESTO PER L'OPENBIM®

È ormai evidente come l'interoperabilità sia fondamentale per favorire la flessibilità, l'efficienza, l'innovazione e la conformità normativa, migliorando l'efficacia delle organizzazioni e promuovendo lo sviluppo tecnologico.

IBIMI ed AIST – Associazione Italiana Software Tecnico, si sono fatte promotrici di una iniziativa congiunta finalizzata alla condivisione di un percorso di sviluppo per promuovere **coesione, collaborazione e integrazione tra software house**.

Il progetto nato a valle del protocollo di intesa tra IBIMI ed AIST, ha condotto alla redazione del “Manifesto dell'openBIM”, un documento sottoscritto dalle due associazioni e da 18 Software House che sancisce un impegno collettivo mirato a promuovere la collaborazione e l'adozione di standard aperti nel Building Information Modeling per migliorare l'efficienza e la qualità dei progetti, degli edifici e delle infrastrutture costruite.

Unendosi a questa iniziativa, le Software House riconoscono l'importanza di lavorare insieme per un futuro delle costruzioni più efficiente, sostenibile e collaborativo, impegnandosi a contribuire attivamente alla diffusione dell'openBIM e ad adottare le migliori pratiche per il bene della comunità e del settore delle costruzioni nel suo complesso.

Il Manifesto dell'openBIM è aperto a tutte le Software House nel settore delle costruzioni in Italia, per un futuro all'avanguardia, collaborativo ed orientato all'innovazione.

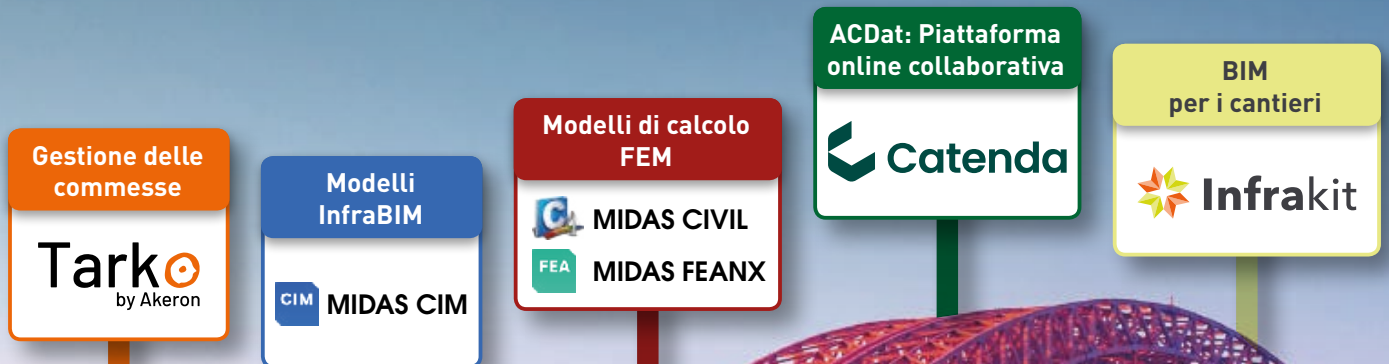


InfraBIM & Digitalizzazione

CSPFea fornisce soluzioni software e formazione con esperti specialisti certificati per la digitalizzazione nel settore **Architecture Engineering and Construction**. Il workflow digitale parte dalla gestione delle commesse dell'azienda di servizi di Ingegneria con **Tarko**, seguita dalla creazione di modelli **InfraBIM** di strutture lineari con **Midas CIM**.

La gestione dei modelli di calcolo **FEM** avviene con **Midas Civil** e **Midas FEANX** per la simulazione, design e scambio modelli informativi via IFC. Inoltre, si gestisce il ciclo di vita della struttura in un ambiente di lavoro collaborativo e condiviso con una **ACDat** nativa **OpenBIM**, che supporta i principali formati aperti, **IFC 4.3** e **BCF**, per le strutture e le infrastrutture con **Catenda**.

Infine, per la gestione del lavoro collaborativo e lo scambio dati in cantiere, si utilizza **Infrakit**.



FORUM CAPITOLI EUROPEI buildingSMART International

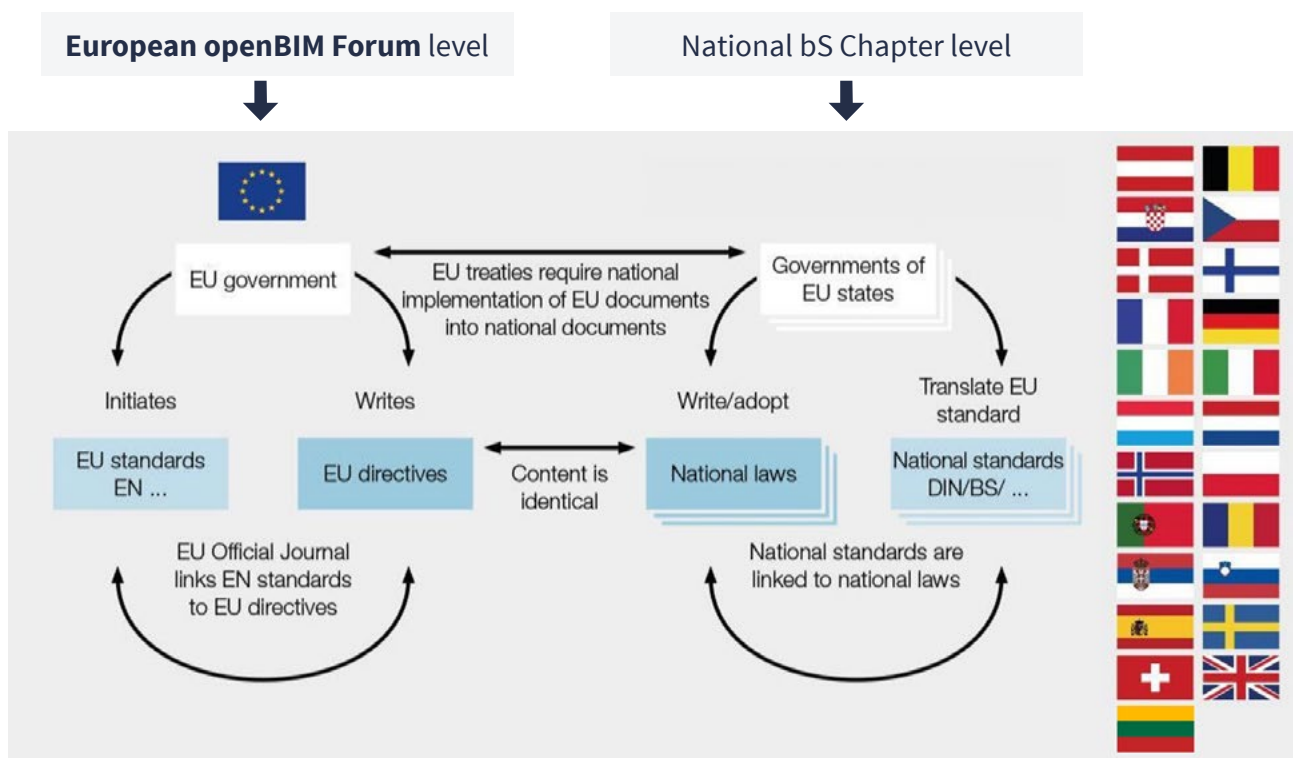
L'European openBIM Forum è l'organizzazione dei capitoli buildingSMART International afferenti all'area geografica europea, basato sulla condivisione degli standard open-BIM, per un futuro digitalizzato e sostenibile nei settori dell'edilizia e dell'ambiente costruito.

L'iniziativa è stata promossa dal capitolo italiano nella persona di Anna Moreno e supportata dal Capitolo Francia con lo scopo di sviluppare una strategia comune incentrata sull'openBIM ed integrata con le politiche europee.

Il Forum è supportato dalle organizzazioni buildingSMART International ed Eu Bim Task Group.

I capitoli della comunità buildingSMART che hanno già deciso di aderire al Forum openBIM europeo sono i seguenti:

- | | |
|-------------------|------------------|
| 1. Austria | 11. Norway |
| 2. Benelux | 12. Poland |
| 3. Croatia | 13. Portugal |
| 4. Czech Republic | 14. Romania |
| 5. Denmark | 15. Serbia |
| 6. Finland | 16. Slovenia |
| 7. France | 17. Spain |
| 8. Germany | 18. Sweden |
| 9. Italy | 19. Switzerland |
| 10. Lithuania | 20. UK & Ireland |



**ARCHITECTURE,
ENGINEERING & CONSTRUCTION**

VIRTUAL TWIN EXPERIENCES PER LE CITTÀ E LE INFRASTRUTTURE



Gli attuali progetti sulle infrastrutture vedono sempre più consorzi di imprese collaborare, società pubbliche e private che hanno la necessità di cooperare su progetti integrando modelli multicaad e garantire interoperabilità tra diversi tool, gestendo processi e informazioni per tutto il ciclo di vita dell'opera.

Le metodologie BIM e le soluzioni software di BIM authoring non sono sufficienti, serve dotarsi di un'unica piattaforma in cui gestire il progetto dal concept, alla sua ingegnerizzazione, costruzione, manutenzione e dismissione, fornendo un Virtual Twin dell'opera che assicura continuità digitale durante tutto il processo.

La piattaforma **3DEXPERIENCE** consente a più attori di collaborare grazie a un ambiente di dati condiviso.

DS DASSAULT
SYSTEMES

MENZIONI D'ONORE

Anche quest'anno vogliamo esprimere la nostra riconoscenza a tutti i soci che contribuiscono al continuo scambio e accrescimento di competenze. Apprezziamo il loro impegno, il tempo dedicato e la professionalità offerta. In particolare, desideriamo ringraziare Andrea Aiello, Paolo Borin, Franco Coin, Andrea Ferrara, Anna Moreno, Lorenzo Nissim, Riccardo Pagani, Stefano Ricatti e Riccardo Tavolare per la loro preziosa collaborazione.

Siamo inoltre orgogliosi di constatare come molte delle eccellenze presenti nella nostra rete siano apprezzate anche oltre confine, evidenziando così il talento e la dinamicità del settore:



In occasione dei buildingSMART openBIM Awards 2023 di Lillestrom, il nostro socio **ACCA Software** viene insignito di una menzione speciale per il progetto. – “geotwin (GIS Digital Twin) – Un mondo di costruzioni in un unico gemello digitale”.



Anna Moreno riceve il “Token of Appreciation” di BIMHero durante il BIM Coordinators Summit, quale riconoscimento per il suo contributo nel settore AEC.



Daniele Ravagni si è aggiudicato il premio BIM&Digital nella categoria “Iniziativa BIM dell’anno” con il suo “Oviewer – visualizzatore openBIM multi-progetti e multi-formati”.





TECNOLOGIE E SOLUZIONI DIGITALI CHE RENDONO PIÙ COMPETITIVE LE IMPRESE CONNETTENDO IL MONDO FISICO E DIGITALE

Supportiamo la trasformazione digitale e tecnologica nelle imprese e nelle organizzazioni, attraverso l'utilizzo di soluzioni complete e integrate - hardware, software e servizi.

Spektra è parte del Gruppo Trimble, multinazionale americana pioniera nella tecnologia GPS, e nella misurazione, acquisizione e modellazione di dati in 3D: sfruttando tecnologie di positioning, autonomy, connectivity IoT e big data analytics, supportando il cliente in ogni momento della sua attività lavorativa con flussi di lavoro che uniscono dati, processi e persone.

I NOSTRI PRINCIPALI AMBITI DI APPLICAZIONE



INFRASTRUTTURE STRADALI & FERROVIARIE

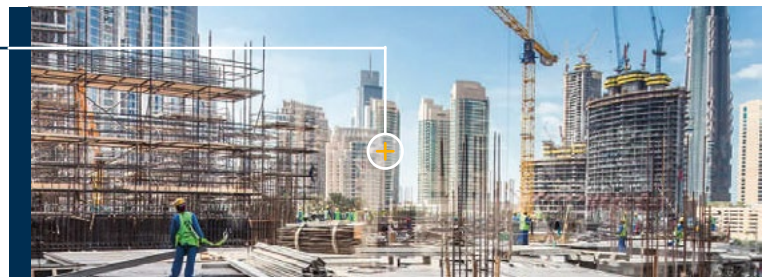
Tecnologie e strumenti all'avanguardia per aumentare produttività, sostenibilità e sicurezza nella costruzione di strade, ponti e gallerie.

[Scopri di più](#)

BUILDING CONSTRUCTION

Efficienza, sostenibilità e sicurezza con le nostre tecnologie e i nostri servizi per i settori delle costruzioni e del Real Estate.

[Scopri di più](#)



UTILITIES & ENERGY

Al fianco delle aziende e amministrazioni locali per realizzare reti e comunità resilienti e sostenibili: soluzioni avanzate per infrastrutture intelligenti e una gestione ottimizzata degli asset

[Scopri di più](#)



2023 IN PILLOLE

L'anno si apre con il [rinnovo delle cariche associative](#) e con l'elezione di [Lorenzo Nissim](#) nel ruolo di Presidente e del nuovo Consiglio Nazionale costituito da [Anna Moreno](#) - *Affari Internazionali e Sostenibilità*, [Paolo Borin](#) - *Coordinamento Tecnico Scientifico*, [Andrea Ferrari](#) - *Supporto Stazioni Appaltanti*, [Riccardo Pagani](#) - *Innovazione*, [Gaetano Debiello](#) - *Relazioni Istituzionali*, [Mauro Coletto](#), [Guido Cianciulli](#) e [Andrea Aiello](#).

Dal 27 al 30 marzo. IBIMI buildingSMART italia ospita il buildingSMART International Standards Summit a Roma: per la prima volta la 4 giorni si svolge in Italia.



In occasione del Summit prendono ufficialmente il via le attività del Forum buildingSMART dei capitoli europei, tavolo di lavoro fortemente voluto da Anna Moreno, che lo coordina assieme a Frank Hovorka.

In **giugno** si tiene il primo retreat meeting di IBIMI che riunisce team e Consiglio Nazionale in due giornate utili non solo a consolidare gli obiettivi raggiunti, ma anche a ripensare l'organizzazione dell'associazione.

12 luglio. Avvio attività GdL [Aeroporti](#) coordinato da Rachele Bernardello e Davide Tommasi patrocinato da ENAC con l'obiettivo di sviluppare standard digitali aperti in ambito aeroportuale e permettere un'efficace scambio di informazioni.

2023 IN PILLOLE

3 ottobre. Avvio attività GdL [Stazioni appaltanti](#) coordinato da Andrea Ferrara patrocinato da UNITEL e ANTEL con l'obiettivo di individuare ed illustrare i flussi di lavoro interni alla Stazioni Appaltanti propedeutici alla redazione dei Capitolati Informativi.

6 novembre. Avvio attività GdL [Scan-to-BIM](#) coordinato da Riccardo Tavolare patrocinato dal Consiglio Nazionale dei Geometri con l'obiettivo di identificare delle prassi standardizzate nel processo Scan-to-BIM.

Il **12 settembre** si svolge a Roma il kick off meeting del progetto [RES2](#), capofilato da IBIMI,

Nello stesso mese vengono avviate le trattative per l'organizzazione di una edizione italiana dell'evento internazionale dedicato alle infrastrutture [InfraBIM OPEN](#).



In autunno viene implementato il nuovo assetto del Programma di Sviluppo Standard, con la redazione di una prima versione del “Documento di Indirizzo Tecnico Scientifico” e l'approvazione del Regolamento 1/2023 “Costituzione, Organizzazione e Gestione delle Commissioni di dominio” in modo che le attività siano effettivamente più funzionali a rispondere agli input che provengono dal mercato

Ad ottobre partono le attività del tavolo interassociativo [IBIMI-AIST](#) finalizzato ad avviare un dialogo tra software house per promuovere coesione, collaborazione e integrazione.

A Novembre viene presentato alla Commissione Europea, in risposta ad un bando LIFE, “GreenBIM” (Global Reach and Education for Environmental Excellence in Building Information Modeling), progetto con l'obiettivo di formare e certificare 500 professionisti sull'OpenBIM per la transizione energetica nei prossimi 2 anni.

A Novembre viene lanciata l'iniziativa della serie di eventi itinerante “bimOPentour” che riceve moltissime richieste di adesioni in poche settimane (controlla [QUI](#) il calendario degli appuntamenti aggiornato in tempo reale).

Il **4 Dicembre** viene costituita la nuova sede provinciale di Cremona, presieduta da Giorgio Schiavini.





Trasformiamo il BIM in **openBIM**[®]

Il BIM italiano n.1 facile e per tutti.
L'azienda con il maggior numero di software BIM
certificati IFC al mondo.

USBIM.geotwin
GIS Digital Twin

USBIM.platform
Common Data Environment

USBIM.maint
Facility Management

USBIM.resolver
BIM Issue Management

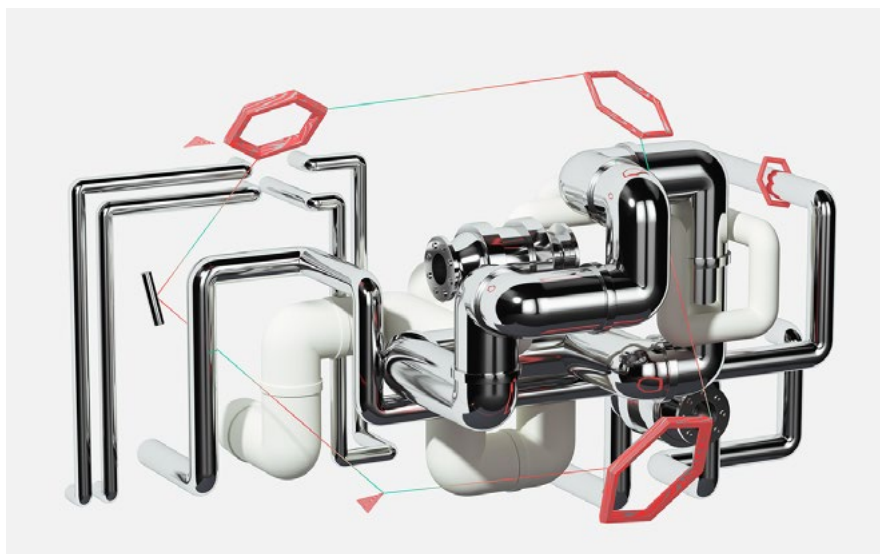


SOCI COLLETTIVI

1. 2SI Software e Servizi per l'Ingegneria S.r.l.
2. 4 Days srl
3. ACCA Software
4. ACPV Architects
5. AEC srls
6. Aerabim S.r.l.
7. Aeroporti di Roma
8. Aeroporto Marconi di Bologna Spa
9. Airport Development Engineering & Trading SA
10. Alfa Solutions S.p.a.
11. AllPlan Italia srl
12. Alma Software
13. AMV srl
14. ArchLiving srl
15. ATI Project
16. Autodesk
17. BIMcollab
18. Bimfactory srl
19. BIMon srl
20. Blumatica srl
21. CadAcademy srl
22. CDM DOLMEN srl
23. COAF Srl
24. Costruire Energie s.r.l.
25. CSPFea
26. Dalux Italy srl
27. Dassault Systèmes Italia S.R.L.
28. Digicorp Ingegneria srl
29. DR-One srl
30. Edilsocialnetwork
31. Edy S.r.l.
32. Energia Calabria
33. Engisis
34. Ente Scuola Edile - Piacenza
35. ETS s.r.l.
36. Exprivia spa
37. Geomap srl
38. GPS - Global Power Service
39. GRAPHISOFT SE
40. Hyper Società tra Professionisti
41. ID GROUP S.r.l.
42. La Sia spa
43. Lombarda spa
44. Lombardi Ingegneria srl
45. MagiCAD
46. Micos
47. Minnucci Associati srl
48. Musa Progetti
49. Namirial spa
50. NET Engineering
51. One Works spa
52. Planum srl
53. Politecnica Ingegneria ed Architettura
54. S.A.C. Società Aeroporto Catania
55. Sacbo spa
56. Scuola Edile Artigiana Romagna di Forlì Cesena e Rimini
57. SierraSoft srl
58. Società per Azioni Esercizi Aeroportuali S.E.A. S.p.A
59. Softing srl
60. Spektra a Trimble Company
61. ST.ARC. STP
62. Stress Scarl
63. SVECO SPA
64. SWS Engineering
65. Systema
66. TeamSystem spa
67. Tecne - Gruppo Autostrade per l'Italia
68. Tecno 3D srl
69. Università degli Studi di Brescia
70. Università del Salento
71. Università di Padova
72. Università IUAV di Venezia
73. Venmises srls
74. Videocom srl



Powerful MEP Desing for Revit



MagiCAD per Revit è la soluzione BIM numero uno per la progettazione MEP utilizzata da migliaia di società in oltre 80 paesi nel mondo, compresa l'Italia.



aumento della produttività



controllo di qualità



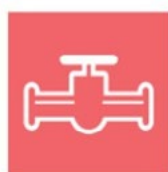
riduzione dei rischi



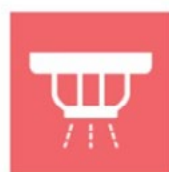
Ventilation



Electrical



Piping



Sprinkler
Designer



Supports
& Hangers



Schematics

MagiCAD rende la modellazione BIM più semplice, veloce ed accurata:

- Funzioni automatiche di modellazione assistita
- Libreria con oltre 1.000.000 dispositivi BIM
- Calcoli MEP e simulazioni accurate
- Coordinamento e gestione del progetto

www.magicad.it - italia@magicad.com

SOCI INDIVIDUALI

1. Aicha Elrhedouini
2. Alberto Filippo Russo
3. Alberto Mangiagalli
4. Alberto Zinno
5. Alessandra Bazzarin
6. Alessandro De Dionigi
7. Alessandro Vitale
8. Alessio Vannuzzi
9. Alfredo Mazzoli
10. Andrea Aiello
11. Andrea Faeti
12. Andrea Ferrara
13. Andrea Giordano
14. Andrea Ognibene
15. Andrea Salerno
16. Andrea Triverio
17. Andrea Versolato
18. Angelo Corallo
19. Angelo De Cocinis
20. Angelo Rota
21. Anna Moreno
22. Antonietta Pellegrino
23. Antonino Salvatore Cutri'
24. Antonio Curcio
25. Antonio Graziano
26. Antonio Luzzi
27. Antonio Molinelli
28. Antonio Naimo
29. Antonio Napolitano
30. Antonio Natoli
31. Antonio Piccinini
32. Augusto Pascucci
33. Aylin Melis Palaci
34. Barbara Frasconi
35. Beatrice Lanzi
36. Bianca Maria Lorussi
37. Bruno Larosa
38. Camilla Maiorano
39. Carlo Marsaglia
40. Carlo Subioli
41. Carlo Vivirito
42. Carmine Pugliese
43. Caterina Montipò
44. Caterina Nissim
45. Claudio Rosso
46. Cristina Bianchi
47. Cristina Greco
48. Daniela Aprea
49. Daniele Ravagni
50. Danilo Esposito
51. Davide Chiapolino
52. Davide Fasan
53. Davide Tommasi
54. Domenico Calabrò
55. Domenico Spanò
56. Domizia Monticelli
57. Dorian Gazulli
58. Edoardo Querci Della Rovere
59. Emanuele Agostini
60. Emanuele Mignone
61. Emiliano Capasso
62. Emilio Ziraldo
63. Emmanuel Di Giacomo
64. Enrico Cristini
65. Enrico Zoccatelli
66. Enzo Pasqua
67. Ercole Barbati
68. Ernesto Minnucci
69. Fabio De Astis
70. Fatine Choujae
71. Fedele Rende
72. Felicia Fezzuoglio
73. Filippa Ragaglia
74. Filippo Giommetti
75. Flavio Andreatta
76. Francesca Troiano
77. Francesca Troiano
78. Francesco Barbati
79. Francesco Madonna
80. Francesco Paolo Lamacchia
81. Franco Coin
82. Franco Lanzillotta
83. Gabriele Di Bonaventura
84. Gabriele Miceli
85. Gaetano Debilio
86. Gaia Mussi
87. Gennarino Gattuso
88. Gennj Venturini
89. Giacomo Magnini
90. Giacomo Zorzato
91. Giancarlo De Marco
92. Giancarlo Guarrera
93. Giangaetano Samarelli
94. Giorgio Rocco De Marinis
95. Giorgio Schiavini
96. Giovanni La Cagnina
97. Giovanni Notarangelo
98. Giovanni Volpatti
99. Giulia Rubiu
100. Giulio Botta
101. Giulio Como
102. Giuseppe Bellia
103. Giuseppe Pizzi
104. Guido Cianciulli
105. Hassan Amghnas
106. Ilaria De Simoni
107. Ilham Mabrouk
108. Ioannis Christovasilis
109. Jessica Menichelli
110. Liliana Bonfiglio
111. Lorenzo Nissim
112. Lorenzo Verbanaz
113. Luca Bertagnoli
114. Luca Nichetti
115. Luca Stagni
116. Lucia Pierni
117. Luciana Bianchini
118. Luciana Pavlova Miranda
119. Luciano Catallo
120. Luciano Migliorini

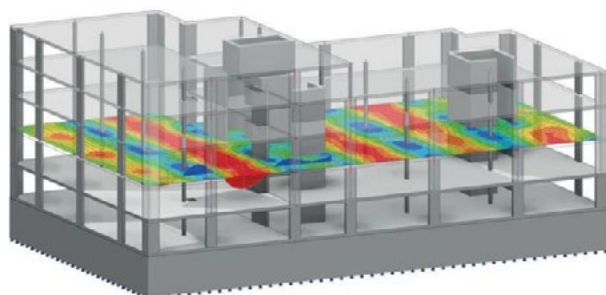
SOCI INDIVIDUALI

121. Luigi Di Marino
122. Luigi Panetta
123. Luigi Scebba
124. Luisa Fusar Imperatore
125. Madalina Paula Vita
126. Marco Cojutti
127. Marco Degli Angeli
128. Marco Polimeni
129. Marco Tagliavento
130. Maria Antonietta Esposito
131. Maria Azzalin
132. Maria Chiara Lupi
133. Maria Giovanna Cenzi
134. Maria Trombetta
135. Mariano Dileo
136. Marika Vasta
137. Marina Alesi
138. Mario Biasi
139. Mario Di Menno Di Bucchianico
140. Mario Napolitano
141. Mario Zappia
142. Marlon Boschi
143. Marta Garofalo
144. Marta Sole
145. Massimiliano Scarpa
146. Massimo Crepaldi
147. Massimo Feole
148. Massimo Guerini
149. Matteo Di Filippo
150. Matteo Salvi
151. Mauro Cattaneo
152. Mauro Coletto
153. Mauro Maifredi
154. Michele Olargiu
155. Milena Coccia
156. Mirco Zamboni
157. Miriam Nissim
158. Nicola De Nardi
159. Nicola Ghidini
160. Nicola Mattazzi
161. Nicola Nastasi
162. Nunzio Marrone
163. Oltjona Mucaj
164. Paola Giordani
165. Paolo Borin
166. Paolo Cucino
167. Paolo Segala
168. Paolo Serafino
169. Paolo Tomat
170. Pasquale Mammone
171. Patrizio De Rosa
172. Pier Luigi Antonini
173. Pier Luigi Guida
174. Pietro Farinati
175. Rachele Bernardello
176. Renato Caenaro
177. Riccardo Pagani
178. Riccardo Tavolare
179. Roberta Cecchi
180. Roberto Demarchi
181. Roberto Iero
182. Roberto Minnucci
183. Roberto Roncoroni
184. Roberto Spagnuolo
185. Salvino Daniele Cardinale
186. Sara Basile
187. Sara Chiesa
188. Sara Kashbur
189. Saturno Minnucci
190. Simone Casa
191. Simone Popolla
192. Simone Tirineto
193. Stefania Arangio
194. Stefano Corrado
195. Stefano Ricatti
196. Stefano Russo
197. Stefano Ruzzon
198. Stefano Tintori
199. Susanna Zaniboni
200. Teresa Cuconati
201. Tiziana Madeo
202. Tiziana Pestillo
203. Tommaso Ferrò
204. Umberto Alesi
205. Umberto Irti
206. Umberto Piezzo
207. Valentina Isono
208. Valentina Schiavi
209. Valerio Castelnuovo
210. Vincenzo Paglialunga
211. Vincenzo Scorza
212. Vittorio Boemio
213. Vittorio Nocera
214. Xenia Fiorentini
215. Youssef El Ganadi

SOFiSTiK Analysis + Design

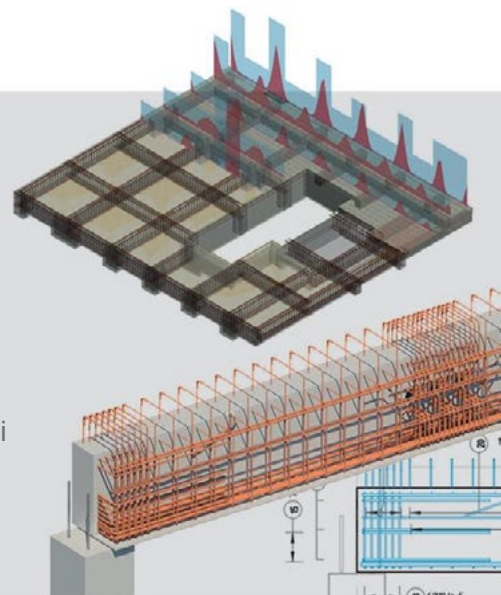
SOFiSTiK A+D è l'applicazione BIM integrata in Autodesk® Revit® per il calcolo strutturale degli edifici consentendo un flusso di lavoro costante senza perdita di dati. A partire dal modello strutturale (analitico) è possibile lanciare l'analisi FEM della struttura direttamente in Revit e verificare gli elementi in cemento armato quali travi, pilastri, solette e setti.

È possibile creare sottosistemi collegati fra loro per analisi parziali, come ad esempio l'estrazione di una porzione 2D dal modello 3D. I risultati dell'analisi possono essere visualizzati e gestiti in Revit o trasferiti in un foglio di calcolo Excel per una post-elaborazione. Se installata insieme al software di calcolo SOFiSTiK FEA, l'App diventa l'interfaccia di modellazione dell'intero codice di calcolo, estendendo così la progettazione a diversi tipi di struttura e materiale.



SOFiSTiK Reinforcement Detailing & Generation

SOFiSTiK RC è l'applicazione BIM integrata in Autodesk® Revit® per il dettaglio 2D delle armature nel cemento armato a partire dal modello 3D della struttura. Il prodotto consiste in un insieme di famiglie e funzionalità dedicate all'estrazione dei disegni di dettaglio delle barre di armatura e alla restituzione della distinta ferri. I contenuti possono essere altamente personalizzati per incontrare al meglio ogni standard aziendale o nazionale. Se collegato ad un pacchetto di risultati l'applicazione può generare una distribuzione di ferri nel modello 3D sulla base delle quantità provenienti dalla verifica e successivamente visualizzare o sovrapporre i diagrammi delle quantità di armatura reale disegnata e teorica calcolata.



SOFiSTiK Bridge & Infrastructure Modeler

SOFiSTiK SBIM è l'applicazione BIM integrata in Autodesk® Revit® per la modellazione parametrica 3D di ponti e infrastrutture con riferimento ad assi geometrici. Il prodotto fornisce un pacchetto di contenuti che include delle famiglie generiche parametrizzate per la modellazione di sovra-/sotto- strutture, compresi gli equipaggiamenti (es. parapetti, barriere, velette..). Queste famiglie possono essere facilmente modificate, personalizzate o create per incontrare ogni standard nazionale o aziendale.

Inoltre viene supportata anche la fase di dettaglio grazie alla generazione automatica di viste e sezioni, compresa quella longitudinale, nonché di quote e livelli. Le quantità sono poi riportate in termini di lunghezza, area, volume per una panoramica completa. È possibile inoltre ottenere il modello 3D della struttura dal modello di calcolo in SOFiSTiK FEA e viceversa.



COME ASSOCIARSI



IBIMI è un'associazione senza scopo di lucro costituita come associazione di professionisti ai sensi della legge 4/2013.

Lo statuto prevede, oltre ai soci ordinari, i soci collettivi e i soci portatori di interesse.

Diventare socio di IBIMI offre la possibilità di partecipare a tutte le attività svolte dall'associazione.

SOCIO ORDINARIO

Persona fisica che compone l'assemblea nazionale, organo sovrano dell'associazione.

La quota associativa annuale è di 130 €.

SOCIO COLLETTIVO

Società, imprese, università, ordini professionali, stazioni appaltanti pubbliche e private e tutti gli altri soggetti giuridici non persone fisiche.

La quota associativa annuale è di 1.000 € e comprende l'iscrizione di un socio ordinario in rappresentanza del soggetto giuridico.

PORTATORE D'INTERESSE

Organismi pubblici e privati di grandi dimensioni che intendono partecipare alla definizione delle strategie associative.

La quota associativa annuale è di 10.000€.



MATER BIM

Offre servizi di implementazione della **metodologia BIM integrata** con la **gestione dei progetti**.

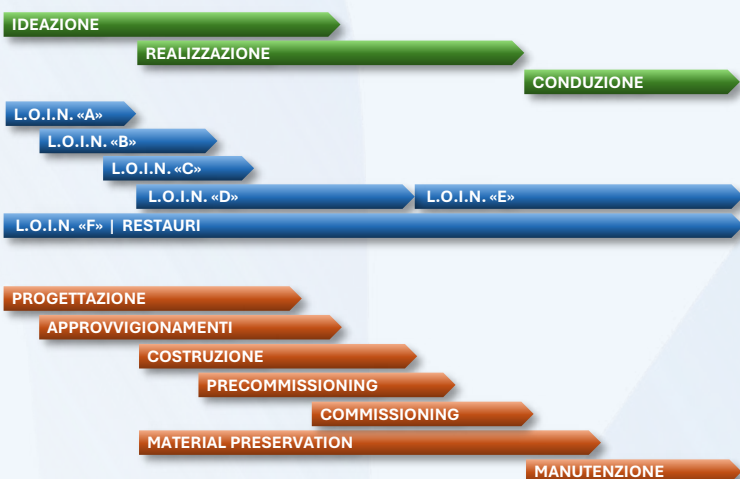
Supporta e affianca le aziende con **strumenti e competenze** per l'adozione della metodologia BIM volta alla **riduzione dei costi di gestione**.

Ha realizzato **applicazioni** nativamente **integrate** con **prodotti Autodesk®** per la gestione degli aspetti tecnici, gestionali ed economici dei progetti.



La **value proposition** garantisce di fruire dei **vantaggi** della **gestione informativa** per tutto il **project life cycle**.

METODO



Trent'anni di **esperienza** nel **project management** e nella produzione di **modelli informativi** digitali di progetti complessi a totale supporto della **cultura** e della **metodologia BIM**.

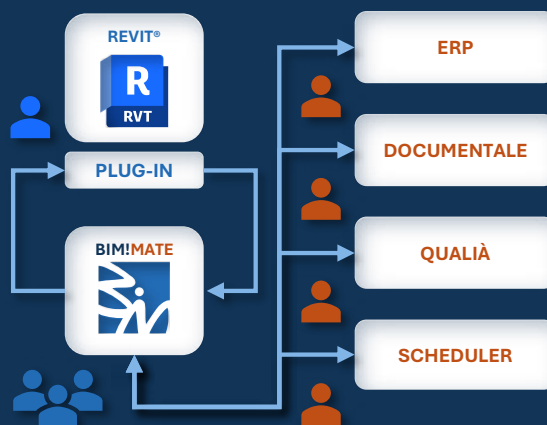
MATER BIM offre servizi di **system** e **process integration**, partendo dalle necessità tecniche sino a quelle procedurali, organizzative e di contesto specifico.

BIM!MATE

È il software nativo, **realizzato** su **piattaforma MATERPAD®**, che consente di **gestire** le **informazioni** dei **modelli informativi** Autodesk® REVIT per renderle disponibili ai **processi di controllo** della progettazione, degli acquisti e della realizzazione delle opere.

Estende i **modelli informativi** con dati afferenti ad avanzamenti, contabilità, acquisti, qualità e sicurezza, integrandosi con sistemi ERP e applicativi tecnici.

Garantisce l'accessibilità alle informazioni coltate, in modalità **dinamica** ed **interattiva**.



We'll help place your resources where your core business lies



www.ibimi.it | www.buildingsmartitalia.org



PLATINUM SPONSOR



GOLD SPONSOR



SILVER SPONSOR



BRONZE SPONSOR



EVENTI PARTNER



PATROCINI ISTITUZIONALI

